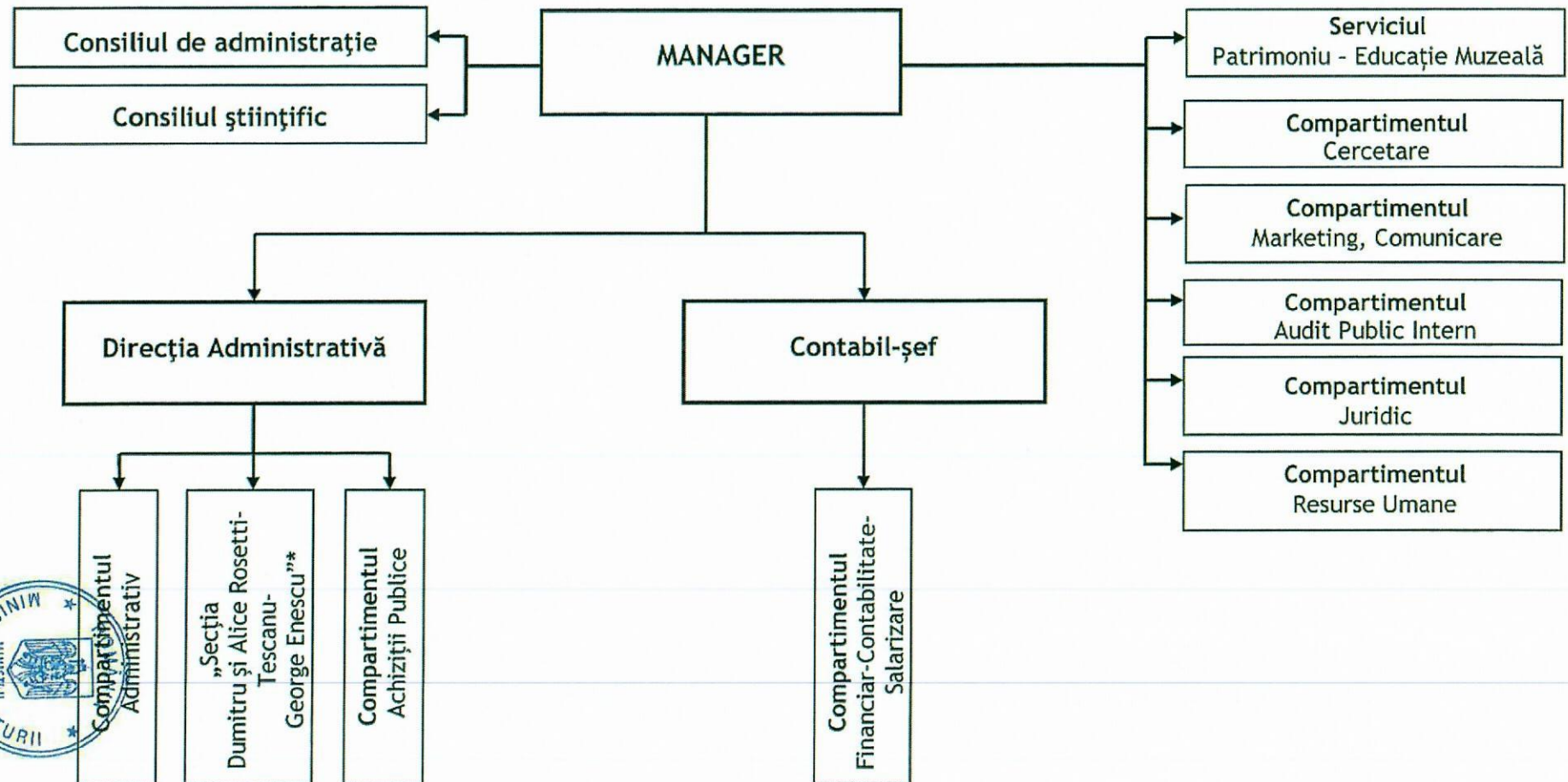


Număr de posturi aprobate: 53, din care:
1. posturi de conducere - 4 (1 manager; 1 director;
1 contabil-șef; 1 șef serviciu);
2. posturi de execuție - 49.

MUZEUL NAȚIONAL „GEORGE ENESCU” DIN BUCUREȘTI
- ORGANIGRAMA -



*organizată la nivel de compartiment